

SORUMLULAR

Kiracı

Cihazların bakımını vasıflı uzmana yaptırmalı,

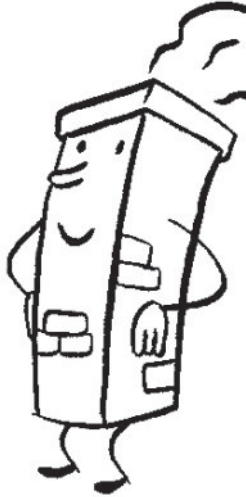
- ▶ Mazot, odun ve kömür sobalar için senede bir defa,
- ▶ Doğal gaz ise her iki senede bir.



Bakım belgesini kanıt olarak vasıflı uzmandan isteyin.

Ev sahibi

- 1) İyi durumda daire vermek,
- 2) Çok eski ve dolayısıyla tehlikeli cihazları değiştirmek,
- 3) Kirli havanın bacalardan çıkmasını ayarlamak.



Ev sahibinin sorumludur.

Mevcut fişler

Faaliyetler

- 1 - Konut arama
- 2 - Ziyaret ve yerleşme
- 3 - Kira sözleşmesi ve kiralama
- 4 - Yangın Sigortası
- 5 - Brüksel barınma yasası

Riskler

- 6 - Barınma ve sağlık
- 7 - Kurum temizlemesi
- 8 - Nem
- 9 - Bakım ve onarım
- 10 - Karbonmonoksit tehlikeleri

Daha iyi yaşayabilmek için

- 11 - Su ve enerji tasarrufu

Bu fiş şu dillerde mevcuttur :

arnavutça farsça
ingilizce fransızca
arapça rusça
ispanyolca türkçe

Bu fiş, La Rue asbl « karbon monoksit »'nin bilgi fişinden yazıldı.

Traduction par Bruxelles-Accueil/Brussels-Onthaal

Mise à jour : Octobre 2006

Mise en page et adaptation : Alix Francart

Dessins : Thomas De Coster

Éditrice responsable : Frédérique Mawet

Coordination et Initiatives pour et avec les Réfugiés et Étrangers

Rue du Vivier, 80-82 B - 1050 Bruxelles

+322/629.77.10

<http://www.cire.be/>

cire@cire.irisnet.be

Avec l'appui de la Région de Bruxelles-Capitale

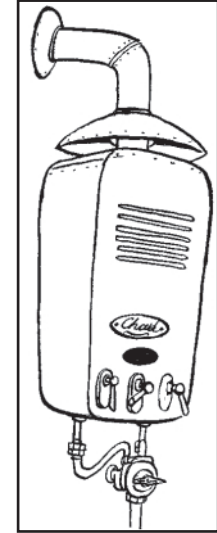
Riskler

FIŞ N°10

CO/KARBON-MONOKSİT TEHLİKELERİ

Türkçe

Turc



Dikkat !
Kelime haznesini öğrenilmek için Fransızca fiş de kullanın.

C.I.R.É.



KONUT KIRALAMA

KARBON MONOKSİTLE ZEHİRLENME



Tehlike yanlıř **soba** ve **řofben** dőřeme tesisatlarından kaynaklanıyor.



Kokusuz ve görölmez. Karbon monoksit öldürücü.

Her sene Brüksel'de, karbon monoksitle zehirlenmeden dolayı cenaze veya hastaneye kaldırmalar oluyor.

Karbon monoksit nerden geliyor ?

Karbon monoksit (CO) bir **gazdır**. Bakımı iyi yapılmamıř veya bozulmuř řofben ya da ısınma aletlerden ; kömür, mazot ve odunun yanlıř yanmasından kaynaklanıyor.

Elektrikli aletler karbon monoksit üretmiyor.

Karbon monoksit insanlarda :

- ▶ Międe bulantısı, baş ağrısı,
- ▶ Büyük bir yorgunluk,
- ▶ Baş dönme,
- ▶ Kalb rahatsızlıęı,
- ▶ Bayılma,
- ▶ Ölümüyle de sonuçlanabilen,
- ▶ Belirtiler gözlemlenebilir.



SORUN OLDUĐUNU NASIL TESPİT EDİLİR?

Karbon monoksit **görölmez** ve **kokusuz**. Yanlıř :

- ▶ Cihazın alevi sarı (odada temiz hava kalmadıęından dolayı),
- ▶ Duvarlarda ve camlarda buhar (kirli hava ıkamadıęı için),
- ▶ Baş ağrısı veya dönmesi (kötü hissetme) olduęunda fark edilir.



ZEHİRLEME NASIL ÖNLENİR ?

Her gün dikkatli olmalı :

- ▶ Eğer kapının dibinden hava geçmiyorsa, kapıyı aralayın.
- ▶ Bacasız kullanılan cihazları sadece büyük odalarda kullanın ve düzenli olarak havalandırın.
- ▶ Profesyonel muslukçu tarafından řofben ve soba cihazlarının bakımını ayarlamamasını gözden geçirilmeli.

Cihazları iyi řekilde kullanmak

Her řofben kendi deyiřik fonksiyonları var :

- 5 litre** → Sadece bir **lavabo** için.
- 10 litre** → Sadece **duř** için.
- 13/16 litre** → **Banyo** için.

GAZ KOKUSU DUYDUYSANIZ...

Bütün cihazlar kapatıp ve gaz saati işledięine bakın. Eğer saat hala alıřıyorsa, kaçak var.

Hemen **Sibelga/Electrabel** **02/274.40.44'e** ihbar edin.



ACİL DURUMDA



- 1) Nefesinizi tutarak odaya girin,
- 2) Cihazı kapatın,
- 3) Pencere ve kapıları hemen açın,
- 4) Bayılmıř kiři odadan ıkarın,
- 5) Havadar büyük odada, yan tarafına yatın,
- 6) **112**'yi arayın,
- 7) Ad ve adresinizi söyleyin,
- 8) **Karbon monoksitle (CO) zehirlenen** bayılmıř vaziyette bir kiři bulunduęunuzu açıklayın.