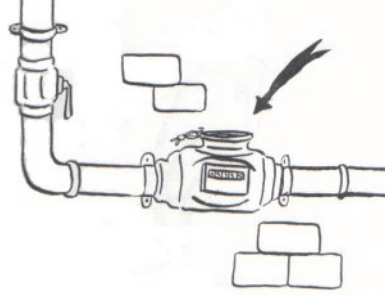


Su

IBDE başvuru adresi

Rue aux laines, 70 –
1000 Bruxelles -
02/518.81.11

1) **Bireysel sayaç** :
başvuru formunu
doldurunuz.



2) **Mal sahibi adına tüm bina için kullanılan sayaç** : yapmanız gereken herhangi birşey yok ancak kira başlangıcı ve sonunda **endeksleri** (=sayaç üzerindeki numaraları) kayıt etmelisiniz.

ADIL'ler

Taşınma, Yerleşme ve Kira Yardımı, **yaşanılmaz durumda** bulunan bir konut'tan sağlıklı veya daha uygun bir konut'a taşınan şahıslara verilen **maddi yardımdır**.
Bu yardım belirli, kısıtlı bir süre için verilir : 5 senelik 2 dönem için.

Bu yardımdan faydalanabilmek için başvuruda bulunan şahıs **yasalarca ön görülmüş sıkı şartlara** uymalıdır.



Dosya süresinci ve olası red cevabında : kira, herhangi bir yardım **verilmeden** ödenmelidir!

Başvuru yapmak istediğiniz takdirde, konut yardım servisleri kuruluşlarına veya **Centre d'Information sur le Logement (C.I.L.)**
Konut Bilgi Merkezi'ne başvurabilirsiniz

Ministère de la Région de Bruxelles-Capitale

Brüksel Başkent Bölgesi Bakanlığı

Centre des Communications du Nord (Gare du Nord)

Rue du Progrès, 80 (Niveau 1 et demi), 1030 Bruxelles

Pazartesi-Cuma saat 9dan 12ye, tel 0800/40.400 (bedava)

Mevcut fişler

Faaliyetler

- 1 - Konut arama
- 2 - Ziyaret ve yerleşme
- 3 - Kira sözleşmesi ve kiralama
- 4 - Yangın Sigortası
- 5 - Brüksel barınma yasası

Riskler

- 6 - Barınma ve sağlık
- 7 - Kurum temizlemesi
- 8 - Nem
- 9 - Bakım ve onarım
- 10 - Karbonmonoksit tehlikeleri

Daha iyi yaşayabilmek için

- 11 - Su ve enerji tasarrufu

Bu fiş şu dillerde mevcuttur :

arnavutça farsça
ingilizce fransızca
arapça rusça
ispanyolca türkçe

Adaptation sur base des brochures réalisées
par le CIRÉ et Convivence/Samenleven.
Traduction par Bruxelles-Accueil/Brussels-Onthaal
Mise à jour : Octobre 2006
Mise en page et adaptation : Alix Francart
Dessins : Thomas De Coster
Éditrice responsable : Frédérique Mawet

Coordination et Initiatives pour et avec les Réfugiés et Étrangers

Rue du Vivier, 80-82 B - 1050 Bruxelles

+322/629.77.10

<http://www.cire.be/>

cire@cire.irisnet.be

Avec l'appui de la Région de Bruxelles-Capitale

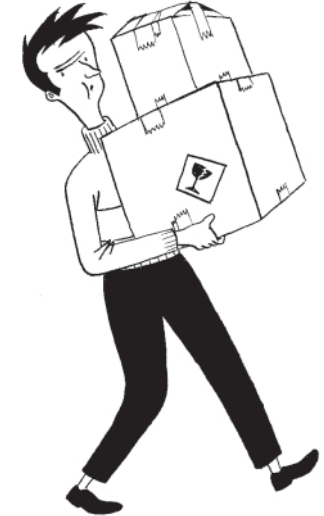
Faaliyetler

FIŞ N°2

ZİYARET VE TAŞINMA

Türkçe

Turc



KONUT KIRALAMA



Dikkat !
Kelime haznesini
öğrenebilmek için
Fransızca fiş de kullanın.

C.I.R.É.



ZİYARET

Bir konut'u kiralamadan önce ilk olarak ziyaret etmelisiniz ve **gerekli soruları sormalısınız**.

Ev sahibinin sizden konut'u rezerv etmek için para talep etme hakkı yoktur.

Konut'un genel durumunu kontrol ediniz

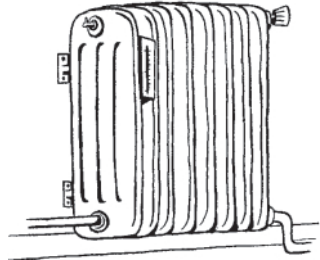
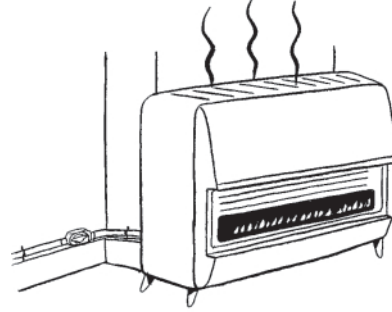
- 1) **Binanın giriş**'ini kontrol ediniz : giriş kapısı, zil, posta kutusu,
- 2) Doğal ışık,
- 3) Varsa, **nem lekeleri**,
- 4) Size ait, özel kilitlenebilir kapı,
- 5) Duvarlardaki **çatlaklar**,
- 6) Açılır, kapanır **kapılar ve pencereler** (eğer çalışmıyorsa konut daha çabuk soğur ve daha fazla ısıtmalısınız ve bu da masrafı yükseltir).

Isıtma

Eğer yaz aylarında ziyaret ediyorsanız ısıtma sistemini kontrol etmeyi unutmayınız!

Gazlı ısıtma cihazları
Ev sahibinin size bu cihazları temin etme mecburiyeti yoktur.

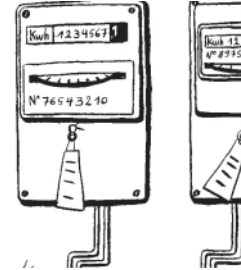
En azında gazlı cihaz bağlantı borularının varlığını kontrol ediniz.



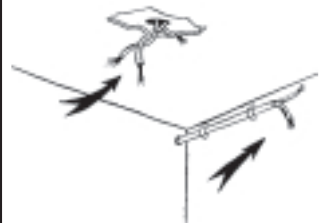
Merkezi ısıtma sistemi konforlu olmakla birlikte yakıtını kontrol etmek zordur (genellikle kalorimetreler kullanılır). Kalorifer sayısını ve vanaların durumunu kontrol ediniz.

- 1) **bireysel** ısıtma sistemi : kullandığınız kadar dağıtım şirketine ödersiniz.
- 2) **müşterek** ısıtma sistemi : kullandığınızı ev sahibine ödersiniz (masraflar).

Elektrikli ısıtma pratik ancak **çok pahalıdır**.



Elektrik ve gaz



Çıplak kablolar dikkat ediniz !

Her odada en azından bir tane şalterli lamba olmalı (ampül'ün olması mecburi değildir) ve bir elektrik soketi/prizi olmalı.

Şofbeni kontrol ediniz. Ev sahibinden son **bakım ve baca temizleme kanıtlarını** isteyiniz.



Sıhhi cihazlar

Bireysel ve müşterek **sıhhi cihazları** kontrol ediniz :

- ▶ Banyo veya duş,
- ▶ Havalandırma amaçlı pencerelerin varlığı,
- ▶ Su klozetini, eviye ve muslukların durumu,
- ▶ Tuvaletin durumu.



TAŞINMA

Konut'a yerleştiğinizde dağıtım şirketlerine su, gaz ve elektrik **sayaçlarını açtırmalısınız**.

Elektrik ve gaz

1 Ocak 2007 tarihinden itibaren enerji dağıtım şirketini seçme hakkına sahipsiniz.

Eğer herhangi bir kontrat imzalamazsanız size "**standart dağıtım**" tahsis edilecektir.

Değişik dağıtım şirketleri ve onların fiyatlarını kıyaslayabilmek için başvurabileceğiniz adres :

Le Régulateur pour l'électricité et le gaz en Région de Bruxelles-Capitale

(Brüksel Başkent Bölgesi Elektrik ve Gaz Regülatörü)

Gulledelle 100 - 1200 Bruxelles

Tel : 0800/97.198 (saat 8den 20'ye kadar, iş günlerinde)

